

MANNA

MANNAFERM HF

LE STRAORDINARIE PROPRIETÀ DELLA MANNA DELLE MADONIE FERMENTATA

SKIN

HAIR



COSMETIC INGREDIENT FROM
UPCYCLING

COSMOS
APPROVED

DESCRIZIONE PRODOTTO

La manna, nell'antica Roma, veniva chiamata miele di rugiada o secrezione delle stelle. Nella Bibbia viene descritta come un dono di Dio, dolce e bianco come la brina.

Sulle Madonie, durante l'estate, le sapienti mani dei frassinocoltori locali, permettono la raccolta di questo prodotto unico tenendo in vita una tradizione secolare.

La linfa dei frassini fuoriesce dalla corteccia dei tronchi come un liquido resinoso, che esposto al torrido sole di Sicilia, si rapprende formando bianche stalattiti di manna ricche di mannite, acidi organici, saccaridi, mucillagini, resine e composti azotati.

Grazie alla nostra esclusiva tecnologia di lperfermentazione il fitocomplesso della manna delle Madonie viene potenziato per ottenere MANNAFERM HF, un potente alleato per la cura della pelle.

BENEFITS

- **Protezione cellulare dallo stress osmotico** (test *in vitro*)
- **Protezione delle giunzioni cellulari per una maggiore coesione dell'epidermide** (test *in vitro*)
- **Pelle più idratata per 24 ore già dalla prima applicazione** (test *in vivo*)
- **Azione idratante completa: viso, décolleté, braccia, mani, gambe, cuoio capelluto** (test *in vivo*)
- **Idratazione profonda (+17%) e long term (+15,5%)** (test *in vivo*)
- **Riduce la desquamazione cutanea (-34%)** (test *in vivo*)
- **Aumenta la compattezza cutanea (+ 41%)** (test *in vivo*)
- **Riduce le rughe (-40%) rendendo la pelle più liscia (+9%)** (test *in vivo*)

INFORMAZIONI TECNICHE

INCI: glycerin, fraxinus excelsior bark extract, saccharomyces ferment lysate filtrate, citric acid.

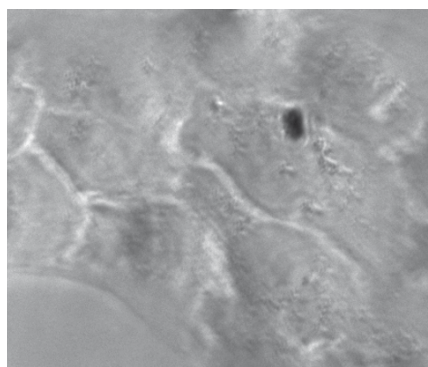
PIANTA UTILIZZATA: manna delle Madonie.

TECNOLOGIA: Tecnologia di lperfermentazione.

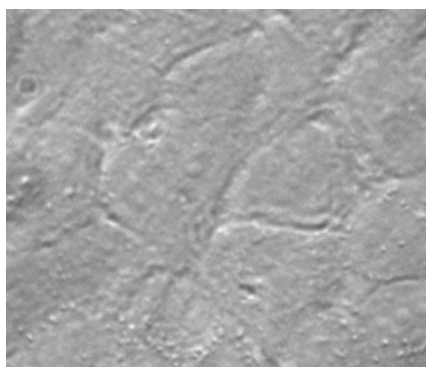
CONCENTRAZIONE D'USO SUGGERITA: 3% p/p.

STATUS BIOLOGICO: COSMOS approved.

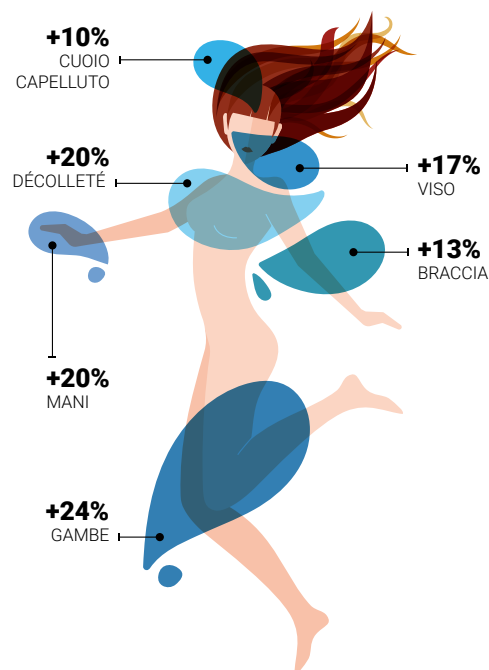
STATUS CINA: China listed.



Stress osmotico



Stress osmotico + MANNAFERM HF 1% p/p



Le analisi morfologiche dei cheratinociti mostrano che MANNAFERM HF è in grado di proteggere le giunzioni cellulari dallo stress osmotico favorendo una maggiore coesione dell'epidermide

Azione idratante total body con MANNAFERM HF 3% p/p dopo 7 giorni di trattamento